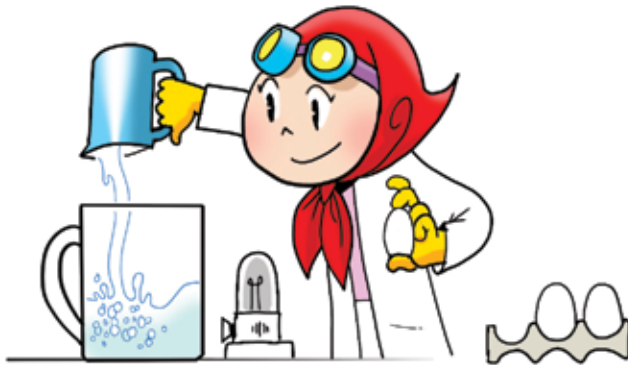


ساده اما مهم

بچه کارخانه

دوست داری تخم مرغ سالم و ناسالم را از هم تشخیص بدهی؟
وسایل لازم: یک لیوان بزرگ و آب.

۱. لیوان را پر از آب کنید.



۲. تخم مرغ را داخل لیوان آب قرار دهید.



۳. اگر تخم مرغ ته لیوان رفت، یعنی سالم است و اگر روی آب ایستاد، یعنی سالم نیست.



تصویرگر: سام سلامی

مجید عمیق